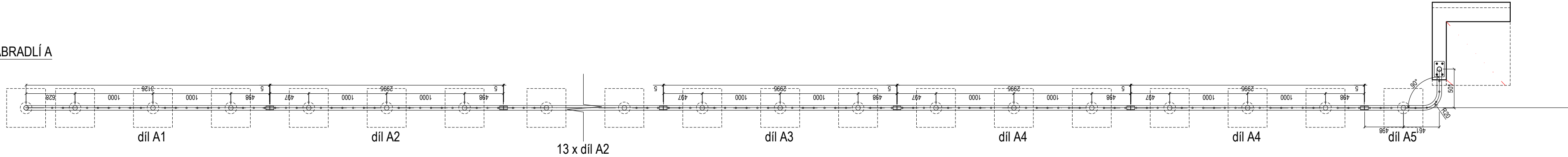


ZÁBRADLÍ A



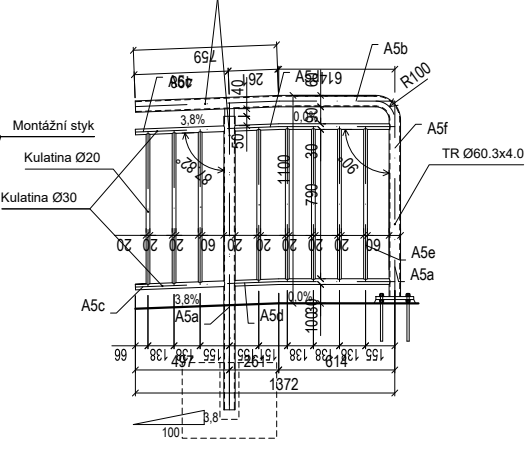
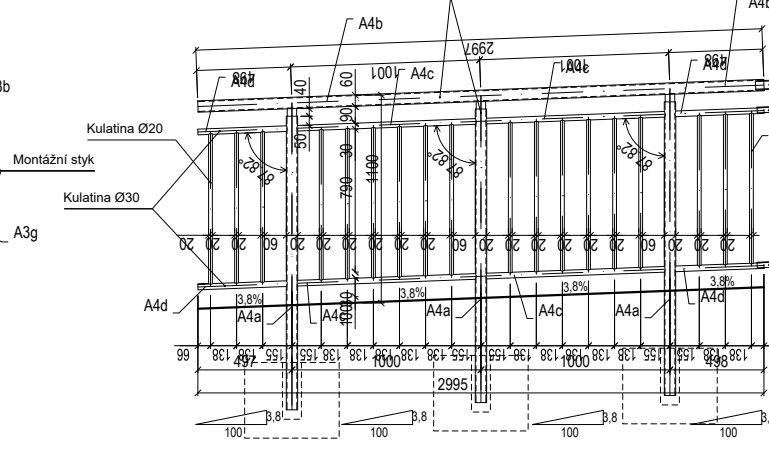
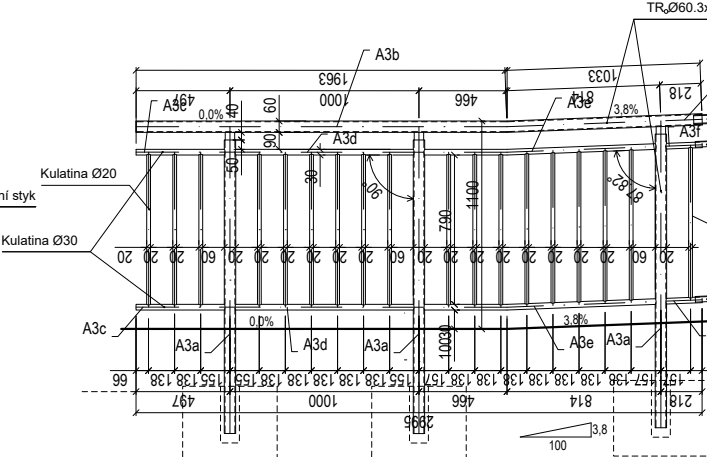
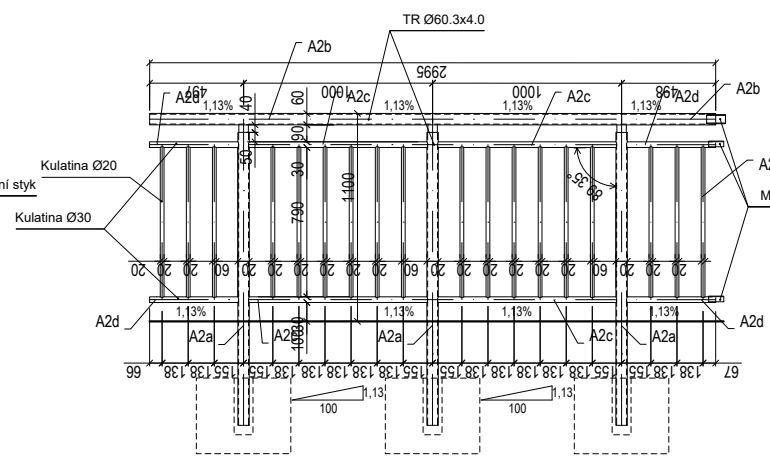
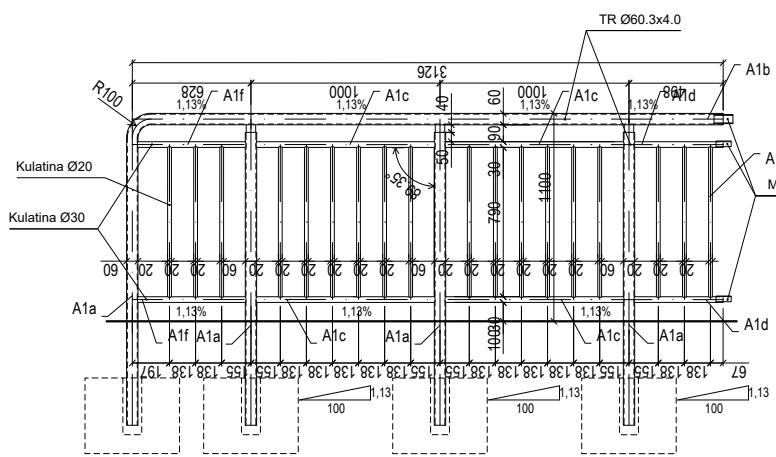
POHLED NA ZÁBRADLÍ A - díl A1

POHLED NA ZÁBRADLÍ A - díl A2

POHLED NA ZÁBRADLÍ A - díl A3

POHLED NA ZÁBRADLÍ A - díl A4

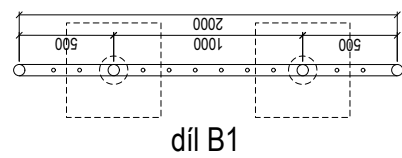
ROZVINUTÝ POHLED NA ZÁBRADLÍ A - díl A5



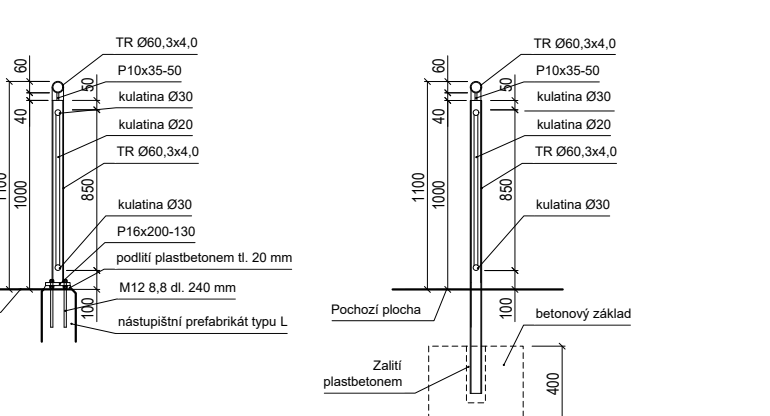
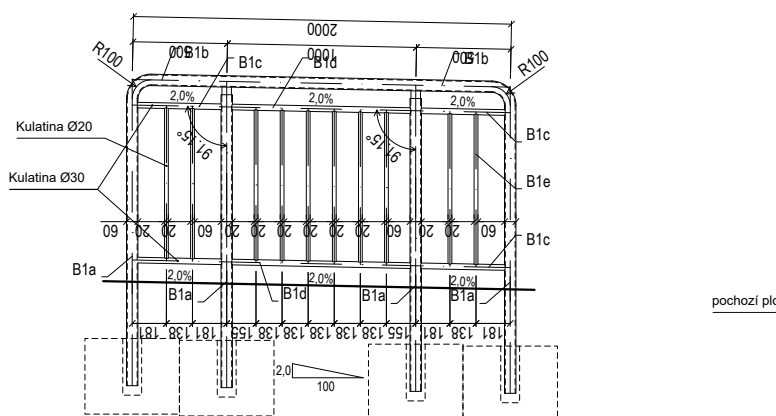
Poznámky:

- Beton**
 - Prefabrikované prvky: C50/60, XC3, XF1, minimální stáří při osazení zábradlí 28 dní
 - Prostý beton pro betonové základy (prefabrikát) a pro zabetonování sloupků: C20/25, XC3, XF1
- Svary**
 - Všechny svary budou provedeny jako uzavřené
 - Svary budou provedeny ve stupni kvality C podle ČSN EN ISO 5817
 - Všechny svary jsou koutové a = 3 mm pokud není uvedeno jinak
- Profily**
 - Plechyploché
 - 1.1. Ocel S235JR+AR VP 5 podle ČSN EN 10025-1 a 2
 - 1.2. Dodáno se zkušební zprávou 2.2 podle ČSN EN 10204
 - 1.3. Tyče podle ČSN EN 10058
 - 1.4. Trubky
 - 2.1. Ocel S235JR+AR VP 1.4 podle ČSN EN 10210-1 a 2
 - 2.2. Dodáno se zkušební zprávou 2.2 podle ČSN EN 10204
 - 2.3. Koly
 - 2.4. Před vrtáním otvorů ověřit, zda není jejich poloha v kolzi s výztuží prefabrikátu
 - 2.5. Chemické kovy podle ČSN EN ISO 4014, ČSN EN ISO 4032 a ČSN EN ISO 7092; materiál 8.8 podle ČSN EN ISO 888-1, Zmín 45 mm
 - 2.6. Všechny otvory o 5 mm většího, délka vývrtu 210 mm
 - 2.7. Matice budou opatřeny plastovou čepičkou
 - 2.8. Uzávěrky profilů (trubky a dílce) budou opatřeny nátokovými a výtokovými otvory pro žárové pozinkování
- PKO**
 - Korozní agresivita atmosféry C5-I podle ČSN EN ISO 12944-2
 - 4.3. Životnost velmi vysoká podle SS4
 - 4.4. Ochranný protikorozní povlak pro zábradlí podle SS 4 tab. 4/1: Zn ponorem ZSP + ONS02
 - 4.5. Barvený odstín vrtání RAL 5010 může být uplněná die architektonických požadavků.
 - 4.6. Jednotlivé vrstvy nátěru musí mít odlišný barevný odstín.
 - 4.7. Všechny hrany budou zaobleny R = 2 mm
 - 4.8. Uzávěrky profilů (trubky a dílce) budou opatřeny nátokovými a výtokovými otvory pro žárové pozinkování
- Všechny rozměry jsou kótovány pro teplotu 10°C
- Pro zábradlí bude zpracována výrobní dokumentace na základě této přílohy, zaměřené skutečného provedení stavby a ověřené polohy betonářské výztuže.
- Zabetonování sloupků zábradlí do betonového základu bude provedeno tak, aby nedošlo k poškození PKO zábradlí.
- Tabulce orientačního systému připevnit tak, aby nedošlo k poškození PKO zábradlí.
- Výkaz materiálů v tabulce příloha 008-VV.
- Toto zábradlí může být použito pouze pro nástupiště dle pokynu SZDC O13, dokument zn. 39976/2015-SZDC-O13 ze dne 20. 9. 2015 - pro návrhové zatížení 1 kN/m.

ZÁBRADLÍ B

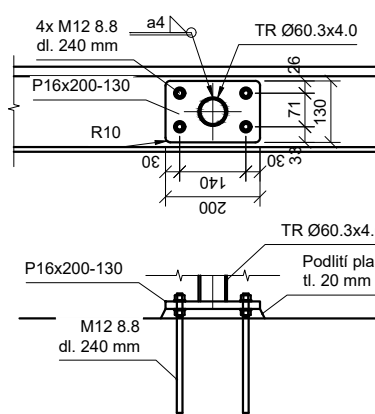


POHLED NA ZÁBRADLÍ B - díl B1

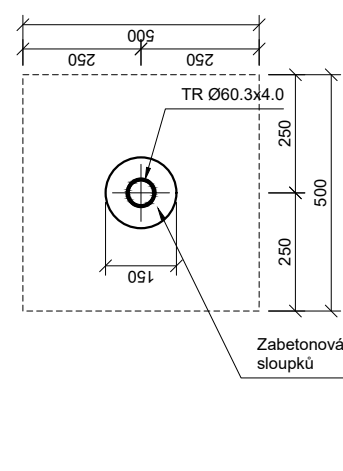
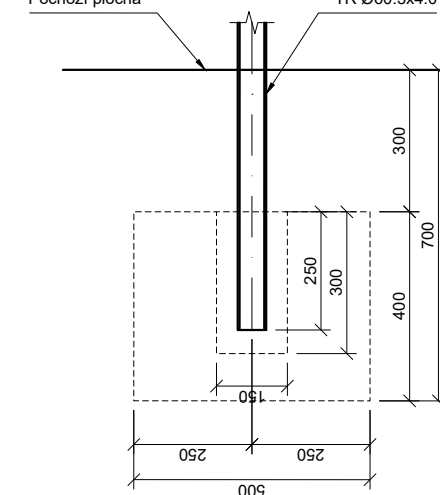


DETAILY (M 1:10)

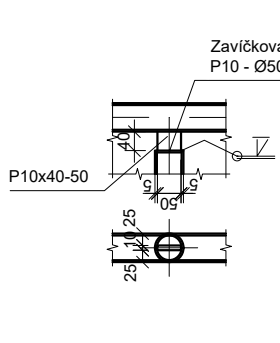
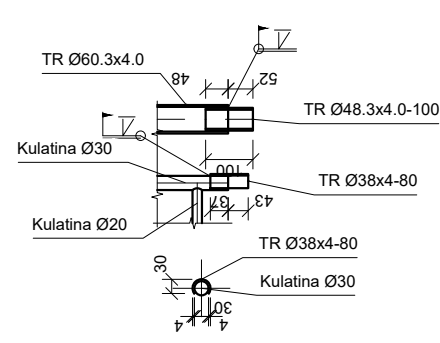
- UCHYCENÍ NA ŽÍDKU



- ZÁKLADOVÁ PATKA



- DETAILS ČÁSTI



Investor, objednatel:		SZDC Správa železniční dopravní cesty		Správa železniční dopravní cesty s.o. Dlážděná 1003/7 110 00 Praha 1 - Nové Město www.szdc.cz, szdc@szdc.cz	
Generální projektant:		Samson Praha, spol. s r.o.		SAMSON PRAHA, spol. s r.o. Týnská 622/17, 110 00 Praha 1 +420 224 828 221 samsonpraha@samsonpraha.cz	
Název díla:		Rekonstrukce nástupiště v ŽST Konstantinovy Lázně			Paré:
Odpovědný projektant:		+420 737 226 778 Ing. Otakar Hasík hasik@samsonpraha.cz		Zpracovatel části:	
Vypracoval:		Ing. Tomáš Kapal		Kontrola:	
Stupeň:		Projekt		Ing. Eva Kolářová	
Datum:		05/2017		Zakázkové číslo:	
Měřítko:		1:50		2016-.-SZDC	
Počet formátů:		3xA4		SAMSON PRAHA, spol. s r.o.	
Název přílohy:		Nástupiště Výkres zábradlí			Část:
					E.1.2
					Číslo přílohy:
					8